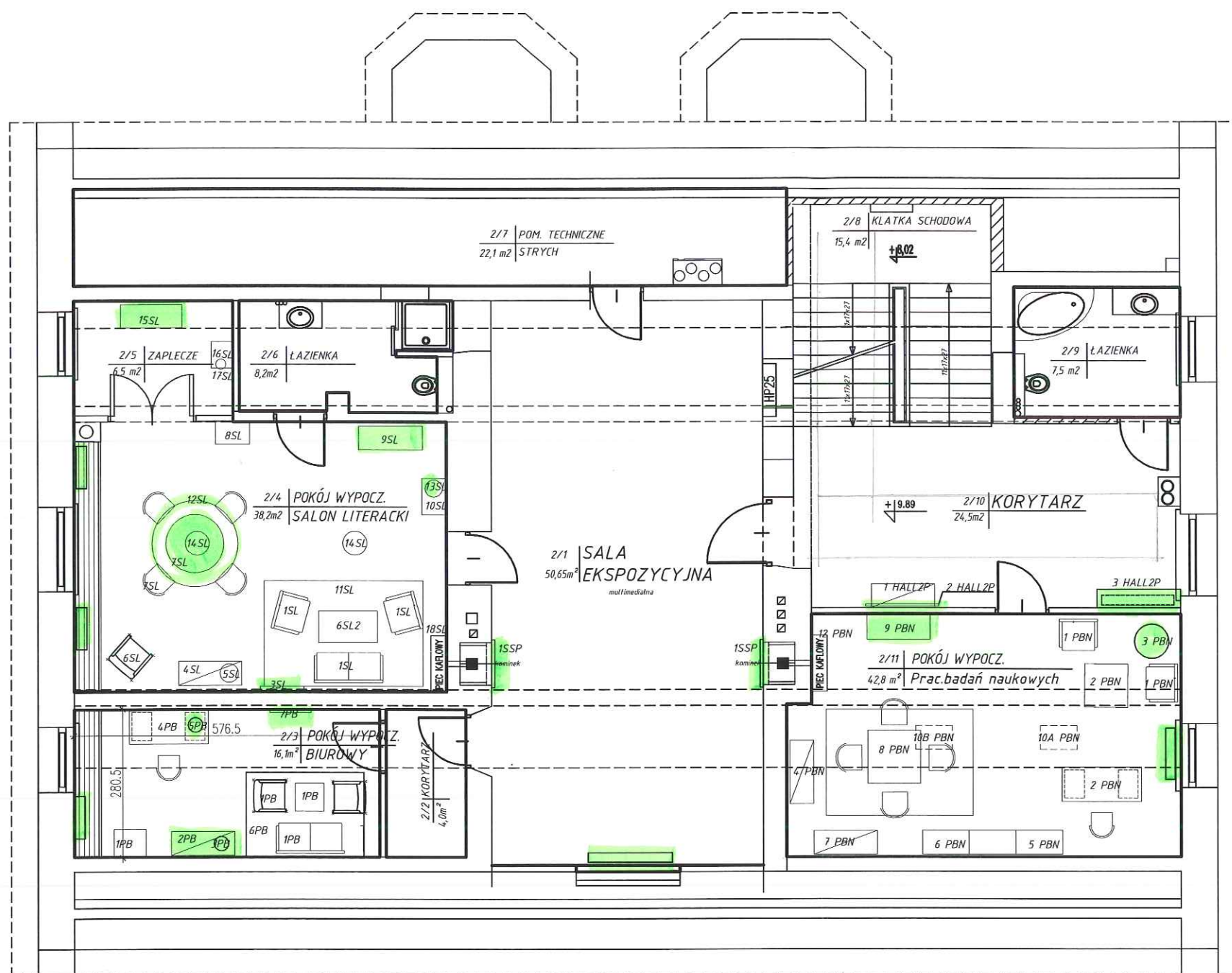


# A-3



NR	POMIESZCZENIE	PODŁOGA	POWIERZCH.
2/1	SALA EKSPOZYCYJNA	KLEPKA	50,6 m <sup>2</sup>
2/2	KORYTARZ	KLEPKA	4,0 m <sup>2</sup>
2/3	POKÓJ WYP. BIUR.	KLEPKA	16,1 m <sup>2</sup>
2/4	POK. SALON LITERACKI	KLEPKA	38,2 m <sup>2</sup>
2/5	ZAPLECZE	KLEPKA	6,5 m <sup>2</sup>
2/6	ŁAZIENKA	GRES	8,2 m <sup>2</sup>
2/7	POM. TECHN. STRYCH	GRES	----
2/8	KL. SCHODOWA	DREWNO	15,4 m <sup>2</sup>
2/9	ŁAZIENKA	GRES	7,5 m <sup>2</sup>
2/10	KORYTARZ	KLEPKA	24,5 m <sup>2</sup>
2/11	POKÓJ WYPOCZ. BIUR.	KLEPKA	42,8 m <sup>2</sup>
RAZEM			213,8 m <sup>2</sup>

WYPOSAŻENIE DO DOSTARCZENIA  
OZNACZONO KOLOREM ZIELONYM

RZUT PODDASZA 1:100

PAŁAC - CENTRUM NORWIDOWSKIE - SALON LITERACKI,  
EKSPOZYCJA, POKOJE WYPOCZ. BIUROWE

TEMAT:	ADAPTACJA ZABYTKOWEGO PAŁACU W CHRZĘSNEM NA CELE EDUKACYJNO - KULTURALNE	
INWESTOR:	POWIAT WOŁOMIŃSKI, UL. PRĄDZYŃSKIEGO 3	SKALA: 1:100
NAZWA RYSUNKU:	ARANŻACJA PAŁACU - RZUT PODDASZA	NR RYS.: A-3
STADIUM:	PROJEKT WYPOSAŻENIA WNEȚRZ	
OPRACOWAŁA:	mgr EWA MOROZ HENRIKSEN	